

**viasit** workspace  
designers



Design:  
Martin Ballendat

# Drumback Creation

*Der klimafreundliche*

Schon heute leistet Viasit einen Beitrag zu einer nachhaltigen Zukunft. Dazu trägt auch „Creation“ bei. Sichern Sie sich jetzt dieses nachhaltig ausgestattete Sondermodell der erfolgreichen Drumback-Serie, besonders robust ausgelegt für lange Einsatzdauer.

### CO<sub>2</sub>-Bilanz (aktualisiert 07/2024)

Durchschnittlich entstehen bei der Produktion eines Bürostuhls rd. 78 kg CO<sub>2</sub>. Beim Creation haben wir aus dem Drumback-Katalog die jeweils ökologisch besten Materialoptionen ausgewählt. Dadurch konnten wir den CO<sub>2</sub>-Footprint des Creation schon auf weniger als 40 kg verringern.

	kg	kg CO <sub>2</sub>
Kunststoff	6,37	25,15
Metalle	5,83	2,14
Leichtmetalle	2,51	1,31
PU-Schaum	0,90	0,31
Textilien	0,25	0,29
Scope 1 + 3*		8,33
<b>Gesamt (PCF)</b>		<b>37,52</b>

\* Übrige Emissionen nach Greenhouse Gas Protocol (Montage, Verpackung, Transport etc.)



### Recyclingfähig? 99,9%

Wir verwenden möglichst viele recycelte Materialien. Und durch geschicktes Produktdesign sorgen wir dafür, dass die im Creation verwendeten Materialien möglichst effizient getrennt und dem Recycling zugeführt werden können.



**Als Kompensation unterstützen wir Klima-Projekte.** Als Ausgleich für das CO<sub>2</sub>, das noch bei der Herstellung des Creation entsteht, unterstützen wir Klima-Projekte von **GreenAureus**.



**Müll? Ressource!**

Die Bezugstoffe des Creation bestehen aus recyceltem Polyester. Das minimiert den CO<sub>2</sub>-Ausstoß, reduziert den Abfall auf Mülldeponien und in der Natur und reduziert die Verschmutzung durch Verbrennung. Für einen Quadratmeter Polyestergewebe werden sieben Zwei-Liter-Plastikflaschen eingesetzt.

**Material? Sparsam!**

Der Drumback verbindet die Vorteile von Netz- und Polsterrücken miteinander. Wenn über die gewölbte Rückenlehne ein Netz gespannt wird, kann das Polsterschaumteil eingespart werden. Es braucht also nicht produziert, nicht ins Werk transportiert und später nicht entsorgt zu werden.

**Auslieferung? CO<sub>2</sub>-kompensiert.**

Der Creation wird per DPD zerlegt verpackt ausgeliefert und CO<sub>2</sub>-kompensiert ausgeliefert – wie alle Pakete bei DPD.

**Das Ziel: Null CO<sub>2</sub>-Emissionen**

Mittelfristig ist Viasit entschlossen, den CO<sub>2</sub>-Fußabdruck unseres gesamten Unternehmens mit immer weniger Kompensation immer weiter Richtung null Emissionen zu reduzieren.

Dazu verpflichten wir uns.

**Lieferanten? Nachhaltig**

Unsere Zulieferer sitzen fast alle in Europa, ein großer Teil davon in Deutschland.

**Wir unterstützen Klimaprojekte**

<https://app.hellogreenfriends.com/public/viasit>



# Drumback Creation



369,- € netto

## Ausstattung

- Drehstuhl mit Punktsynchronmechanik
- Rückenschale in schwarz oder telegrau
- Sitztiefen- und Sitzneigeverstellung
- Neigungswinkel der Rückenlehne ist in vier Positionen arretierbar
- Sitzhöhenverstellung durch kopfausgelösten Sicherheitsgaslift
- Sitz mit hochwertigen Formschaumpolstern aus Polyurethan
- Bezüge aus 100% post-consumer recycled Polyester, klebefrei bespannt für leichtere Materialtrennung
- Rücken mit atmungsaktiver, elastischer Netzbespannung.
- Schwarzes Fußkreuz aus 100% recyceltem Aluminium.



## Standardausstattung

Drehstuhl mit Punktsynchronmechanik, Sitztiefen- und Sitzneigeverstellung. Neigungswinkel der Rückenlehne in vier Positionen arretierbar. Alle Funktionen sind mittels integrierter Tasten bedienbar. Sitzhöhenverstellung durch kopfausgelösten Sicherheitsgaslift. Sitzunterschale und Rückenaußenschale aus Polypropylen. Sitz mit hochwertigen Formschaumpolstern aus Polyurethan. Bezüge klebefrei bespannt. Rücken mit atmungsaktiver, elastischer Netzbespannung. Schwarzes Aluminium-Fußkreuz mit lastabhängig gebremsten Universalrollen nach EN 12529 (für harte und weiche Böden geeignet).



## Preis

Artikel Nr.	480.2000CB	460.2000C	480.2000C
empf. Verkaufspreis (zzgl. MWSt)	369,-	369,-	369,-

## Optionen

Artikel Nr.	480.2000CB	460.2000C	480.2000C
<b>Kunststoffrücken</b>			
Kunststoffrücken telegrau	—	■	—
Kunststoffrücken schwarz	■	—	■
<b>Sitztiefenverstellung</b> , 10-fach Rastung	■	■	■
<b>Sitzneigeverstellung</b>	■	■	■
<b>Rückenhöhenverstellung</b> , 8-fach Rastung	■	■	■
<b>Armlehnen</b>			
2D-Funktionsarmlehnen, Auflage PU      al055-06	■	—	■
2D-Funktionsarmlehnen, Auflage PU      al455-06	—	■	—
<b>Fußkreuz</b>			
Schwarzes Aluminium-Fußkreuz	■	■	■
<b>Rollen</b>			
Universalrollen      ro005-07	■	■	■
<b>Bezugsstoffe</b>			
Sitz: Gabriel Tonal Netzrücken: Gabriel Tale	schwarz (ST1370 / ST1380)	■	■
Bestehen zu 100% aus post-consumer recycled Polyester, hergestellt aus gebrauchten PET-Flaschen.	hellgrau (ST1371 / ST1381)	mittelgrau (ST1372/ ST1382)	weinrot (ST1373/ ST1383)
	rosé (ST1374/ ST1384)	blaugrau (ST1375/ ST1385)	petrol (ST1376/ ST1386)
	—	0,-	0,-

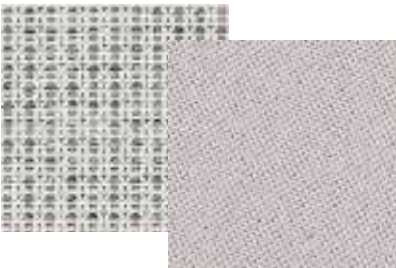


480.2000CB: Schnell-Lieferung in **nur fünf Werktagen**.  
 460.2000C und 480.2000C: Lieferzeit **zwölf Werktage**.  
 Zerlegt verpackt per Paketdienst. Zur Sendungsverfolgung (DPD):  
 Geben Sie bei der Bestellung die E-Mail-Adresse Ihres Kunden an!

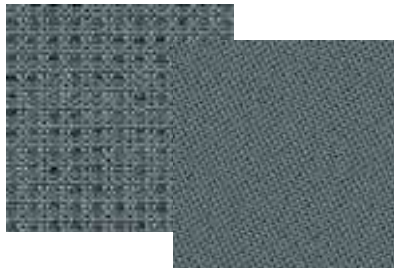
# Farben



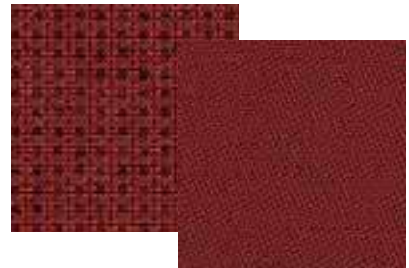
**schwarz**  
ST1380 / ST1370



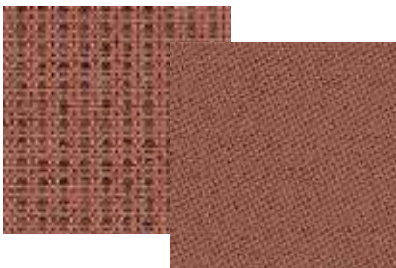
**hellgrau**  
ST1381 / ST1371



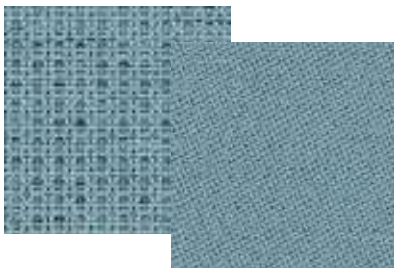
**mittelgrau**  
ST1382 / ST1372



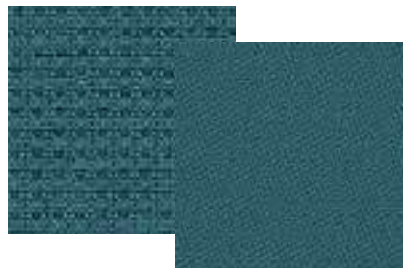
**weinrot**  
ST1383 / ST1373



**rosé**  
ST1384 / ST1374



**blaugrau**  
ST1385 / ST1375



**petrol**  
ST1386 / ST1376

**Tonal** besteht zu 100% aus recyceltem PET-Abfall wie z. B. Plastikflaschen. Die von der Natur inspirierte Melange-Optik und die weiche Stoffhaptik verleihen eine neue wohnliche Dimension.

**Tale** ist ein selbsttragendes Netzgewebe aus recyceltem Material, das als perfekte Ergänzung für den Bezugsstoff Tonal entwickelt wurde, haptisch und optisch perfekt auf Tonal abgestimmt.



## Mehr erfahren

Lesen Sie mehr über unsere Nachhaltigkeitsstrategie und was wir schon erreicht haben unter [www.viasit.com/de/unternehmen/nachhaltigkeit](http://www.viasit.com/de/unternehmen/nachhaltigkeit)



